

GENESIS G80

한국자동차기자협회, 한국자동차전문기자협회
2021 올해의 차 수상



GENESIS MEMBERSHIP

※ 무상 보증, 주요 소모품 무상 교환 서비스는 최초 구매 고객 및 중고차 구매 고객(잔여 횡수 승계) 모두 제공됩니다.

MOBILITY CARE

5년 10만km 무상 보증

- 차체, 일반 부품 및 엔진, 동력 전달 계통 주요 부품
- ※ 기간 혹은 주행거리 중 선도시 종료

3년 6만km 주요 소모품 무상 교환

- 엔진오일세트 3회(2.2D) / 6회(2.5T, 3.5T), 에어컨 필터 3회, 브레이크 패드(앞) 1회, 와이퍼 블레이드 2회, 브레이크 오일 1회, 흡투흡 3회(2.2D) / 6회(2.5T, 3.5T)
- ※ 제공 횡수 및 기준: 제조사 교환 기준에 의거 제공되며, 차종에 따라 다를 수 있습니다.
- ※ 기간 혹은 주행거리 중 선도시 종료

3년 소모품 교환 안내 서비스(IT 기반 토털 차량 관리)

- 차량 상태 및 주행 거리 확인 → 수리 또는 소모품 교환 필요 시 전화/문자 안내 → 점검 및 수리 서비스 제공

Genesis Body Care Services 제공

- 신차출고 후 외장 손상에 대해 판금, 도색, 교체 등을 보장해주는 차별적인 서비스 제공
- 대상고객: 제네시스 신차(G80)를 직구매한 개인/개인사업자 고객 중 가입 희망자(렌트/리스/영업용 차량 대상 제외)
- ※ 해당 서비스는 유료 서비스이며, 자세한 사항(보장 범위, 절차 등)은 제네시스 홈페이지를 참고 바랍니다.

Genesis Butler Service(제네시스 버틀러 서비스)

- 서비스 대상: 제네시스 고객 ※ 단, 법인 고객 경우 실용행자 회원가입자 한하여 제공
- 제네시스 고객 개인별 서비스 매니저를 통한 상시 상담 채널 제공(평일 09시~18시)
- 소모품 교환 시기 도래 안내, 차량 고장코드 발생 시 사전 알림, 사전/기본 점검 안내 등 차량 관리 서비스 제공
- ※ 문의: 제네시스 고객센터 080-700-6000 또는 홈페이지 참조

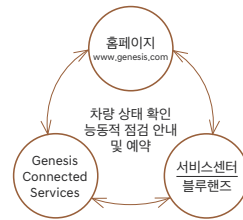
Genesis Autocare Service(제네시스 찾아가는 오토케어 서비스)

- 서비스 대상: 제네시스 고객 중 모빌리티 케어 흡투흡, 엔진오일 교환 횡수 내 사용 가능
- 고객이 원하는 장소와 시간에 방문하여 차량 무상 점검 및 엔진오일 등 소모품 교환 서비스 제공
- ※ 문의: 제네시스 고객센터 080-700-6000 또는 홈페이지 참조

Genesis Connected Services 5년 무료 제공

- 차량 구매 후 최초 가입 시 원격 제어, 안전 보안, 차량 관리, 길 안내, 무선 업데이트 서비스 5년 무료 제공
- ※ 에어백 전개 자동통보, SOS 긴급출동, 실시간 교통정보 제공, 월간 리포트 서비스의 경우 10년 무료 제공
- ※ 문의: 제네시스 커넥티드 서비스 카카오톡 센터(카카오톡 검색창에서 '제네시스 커넥티드 서비스' 입력 후 친구 추가)

Genesis Connected Services 및 흡투흡 기반의 간결하고 편리한 차량 관리 제공



- 언제나 함께하는 서비스

Genesis Connected Services 통한 문제 확인
웹 사이트 및 MMS 통한 필요 점검 안내
(중요 문제 발생 시 입고 유도 진행)

- 미리 알아서 챙겨주는 서비스

Genesis Connected Services로 주행 거리에
맞춰 정기 점검 및 소모품 교환 관련 능동적
점검 안내 및 예약 진행

PRIVILEGE

제네시스 글로벌 라이프스타일 컨시어지

- 전 세계 어디서든 취향에 맞는 경험을 누릴 수 있도록 도움을 드리는 컨시어지
- 호텔, 항공, 다이닝, 골프, 의료/안전 등 다양한 라이프스타일 관련 상담 및 정보 제공
- ※ 각종 상담, 정보 확인 및 예약 대행 외 서비스 이용에 발생하는 비용은 고객 부담입니다.
- ※ 멤버십 가이드북을 통해 전용 번호가 안내됩니다.

제네시스 프리빌리지

아래 5개 서비스 중 고객님의 취향에 따라 1개를 선택하실 수 있습니다.

- 호텔 멤버십

전국 제휴 호텔 중 한 곳을 선택하여 연간 호텔 멤버십 혜택을 받으실 수 있습니다.

- 아시아나항공 멤버십

아시아나클럽 제네시스 전용 골드회원 혜택을 받으실 수 있습니다.

- 아트&컬처

다양한 문화-예술 제휴처에서의 혜택을 받으실 수 있습니다.

- 라이프스타일 정기 구독

꽃, 커피 중 한 가지를 선택하여 연간 정기 구독 혜택을 받으실 수 있습니다.

- 프리미엄 차량 관리

세차, 코팅 등 프리미엄 차량 관리 서비스를 받으실 수 있습니다.

※ 자세한 사항은 제네시스 홈페이지 및 멤버십 가이드북을 통해 안내됩니다.

G80 구매 선택 프로세스

- 기본 트림 ▶ 엔진 ▶ 구동 타입 ▶ 외장 컬러 ▶ 기본 / 스포츠 ▶ 휠 & 타이어 ▶ 내장 디자인 ▶ 파플러 패키지 ▶ 개별 옵션 ▶ 패키지 옵션 ▶ GENUINE PARTS

필수 선택 사양 차량을 구성하는 데 필수적으로 들어가야 하는 사양으로 항목 중 1개는 반드시 선택 필요

선택 품목 고객 개별 취향에 따라 선택 가능한 옵션 사양

GENESIS G80

2021년 10월 1일, 개별 소비세 5% 기준 (단위: 원)

※ 선택 품목을 포함한 최종 가격은 개별소비세 최대 인화 금액에 따라 상이할 수 있습니다. 최종 판매가는 필히 견적서를 확인 바랍니다.

모델	판매 가격 공급가액 (부가세)	주요 사양
기본 모델	54,100,000 49,181,818(4,918,182) 개별소비세 3.5% 적용 시 53,110,000	파워트레인 및 성능 가솔린 2.5 터보 엔진, 8단 자동변속기, 전동식 파워 스티어링(R-MDPS), ISG 시스템, 통합 주행 모드
		외관 Full LED 헤드램프, LED 방향지시등, LED 주간전조등, Full LED 리어 콤비 램프, 245/50R18 피렐리 타이어 & 다이아몬드 커팅 휠, 이중 접합 차음 유리(앞면, 전체 도어), 자외선 차단 유리(앞면, 뒷면, 전체 도어), 아웃사이드 미러(로그 패턴 퍼플램프, 열선, 오토 언폴딩), 듀얼 머플러
		내장 8인치 TFT LCD 클러스터, 전자식 변속 다이얼(SBW), 제네시스 통합 컨트롤러, 패들쉬프트, 하이패스 시스템, 프레임리스 룸미러(ECM), 블랙 하이그로시 내장재, 터치타입 공조 패널, 앰비언트 무드램프, 앞좌석 LED 풋램프, 메탈 도어스커프, 투톤 가죽 스티어링 휠(옵시디언 블랙 모노톤 선택 시 블랙 모노톤으로 적용)
		안전 10 에어백 시스템(앞좌석 어드밴스드, 운전석 무릎, 앞좌석 센터 사이드, 앞 & 뒤 사이드, 전복 대응 커튼), 차체자세 제어기능, 경사로 밀림방지 기능, 개별 타이어 공기압 경보장치, 급제동 경보기능, 뒷좌석 유아용 시트 고정장치, 고속도로 주행 보조, 스마트 크루즈 컨트롤(Stop & Go 포함), 내비게이션 기반 스마트 크루즈 컨트롤(안전구간, 곡선로), 차로 유지 보조, 차로 이탈방지 보조, 진동경고 스티어링 휠, 하이빔 보조, 운전자 주의 경고, 전방 충돌방지 보조(차량, 보행자, 이륜차, 교차로 대향차), 후측방 충돌방지 보조, 후방 교차 충돌방지 보조, 지능형 속도제한 보조, 후진 가이드 램프, 안전 하차 보조, 후석 승객 알림, 다중 충돌방지 자동제동 시스템
		편의 앞좌석 스마트폰 무선 충전, 버튼시동 & 스마트 키, 제네시스 디지털 키, 터치타입 아웃사이드 도어핸들, 전자식 파워 차일드 락, 레인 센서, 열선 & 전동식 조절 스티어링 휠, 독립제어 풀오토 에어컨(운전석 & 동승석 듀얼 풍향모드 제어, 후석 공조 전석 제어, 오토디포그, 외부공기 유입 방지 제어 포함), 공기 청정 시스템(미세먼지 센서, 엔진룸 프리필터, 고성능 항균 & 콤비 필터), 조향 연동 후방 모니터, 전동식 파킹 브레이크(오토홀드 포함), 앞좌석 & 뒷좌석 파워 세이프티 윈도우, 전방/후방 주차 거리 경고, 스마트 전동식 트렁크, 타이어 등급 처치 키트
		시트 천연 가죽 시트, 운전석 전동시트(12방향, 럼버서포트 포함), 동승석 전동시트(12방향, 럼버서포트 포함), 동승석 워킹인 디바이스, 운전석 자세 메모리 시스템(스마트 자세제어 시스템 포함), 앞좌석 통풍 & 열선 시트, 뒷좌석 열선 시트, 뒷좌석 스키스루
		인포테인먼트 제네시스 인포테인먼트 시스템(14.5인치 디스플레이, Genesis Connected Services, 폰 프로젝션, 블루투스 멀티커넥션, 제네시스 카페이, 발레모드, 뮤직 스트리밍 서비스), 내비게이션 무선 업데이트, 9 스피커, 앞좌석 USB 단자, 뒷좌석 USB 단자(2개)

필수 선택 사양

※ 엔진 / 구동 타입 / 외장 컬러는 각각 1개씩 선택하고, 기본/스포츠 중 1개의 분류에서 휠 & 타이어 및 내장 디자인 선택이 필요합니다.

엔진		기본		스포츠	
가솔린 2.5 터보	[기본사양]	스탠다드	[기본사양]	가솔린 2.5 터보	프리뷰 전자제어 서스펜션, 19인치 콘티넨탈 타이어 & 스포츠 전용 휠, [4,300,000] 전륜 블랙도장 모노블럭(4P) 브레이크, 스포츠 내외장 포함(전용 천연 가죽 시트, 전용 스티어링 휠, 메탈 페달 등) ※ 스포츠 외장은 주석 참조
디젤 2.2 ※ 히든 타입 머플러 적용 (듀얼 머플러 미적용)	[2,500,000]	가솔린 2.5 터보	245/50R18 피렐리 타이어 & 다이아몬드 커팅 휠 [기본사양] 245/45R19(앞), 275/40R19(뒤) 콘티넨탈 타이어 & 하이퍼 실버 휠, [1,200,000] 전륜 모노블럭(4P) 브레이크	스포츠 패키지	19인치 콘티넨탈 타이어 & 스포츠 전용 휠, 전륜 블랙도장 모노블럭(4P) 브레이크, 스포츠 내외장 포함(전용 천연 가죽 시트, 전용 스티어링 휠, 메탈 페달 등) ※ 스포츠 외장은 주석 참조
가솔린 3.5 터보 ※ 프리뷰 전자제어 서스펜션, 19인치 콘티넨탈 타이어 & 휠, 전륜 모노블럭(4P) 브레이크 기본 적용	[6,600,000]	휠 & 타이어	245/40R20(앞), 275/35R20(뒤) 피렐리 타이어 & 스퍼터링 휠, [3,000,000] 전륜 모노블럭(4P) 브레이크 ※ 프리뷰 전자제어 서스펜션 포함	가솔린 3.5 터보	20인치 피렐리 타이어 & 스포츠 전용 휠, 전륜 레드도장 모노블럭(4P) 브레이크, 스포츠 내외장 포함(전용 천연 가죽 시트, 전용 스티어링 휠, 메탈 페달 등) ※ 스포츠 외장은 주석 참조
구동 타입		디젤 2.2	245/50R18 피렐리 타이어 & 다이아몬드 커팅 휠 [기본사양] 245/45R19(앞), 275/40R19(뒤) 콘티넨탈 타이어 & 하이퍼 실버 휠 [700,000]	휠 & 타이어	가솔린 2.5 터보 245/45R19(앞), 275/40R19(뒤) 콘티넨탈 타이어 & 스포츠 전용 휠 [기본사양] 245/40R20(앞), 275/35R20(뒤) 피렐리 타이어 & 스포츠 전용 휠 [700,000]
2WD(후륜)	[기본사양]	가솔린 3.5 터보	245/45R19(앞), 275/40R19(뒤) 콘티넨탈 타이어 & 하이퍼 실버 휠 [기본사양] 245/40R20(앞), 275/35R20(뒤) 피렐리 타이어 & 스퍼터링 휠 [700,000]	휠 & 타이어	디젤 2.2 245/45R19(앞), 275/40R19(뒤) 콘티넨탈 타이어 & 스포츠 전용 휠 [기본사양] 245/40R20(앞), 275/35R20(뒤) 피렐리 타이어 & 스포츠 전용 휠 [기본사양]
AWD	[2,800,000]	※ 19인치 휠 선택 시 '다쉬 타입(A)' 또는 '10 Y-스포크 타입(B)' 중 택1		가솔린 3.5 터보	다이내믹 패키지: [3,100,000] 245/40R20(앞), 275/35R20(뒤) 미쉐린 썬머 타이어 & 스포츠 전용 휠, 능동형 후륜 조향(RWS), 렉시콘 18스피커 시스템, 액티브 로드 노이즈 컨트롤, 스포츠+ 모드
외장 컬러		스탠다드 디자인	[기본사양] - 천연 가죽 시트, 블랙 하이그로시 내장재	스포츠 스탠다드 디자인	[기본사양] - 천연 가죽 시트(퀵팅 적용), 블랙키쉬 리얼 알루미늄 내장재, 프라임 나파 가죽 내장재(스티어링 휠 혼커버)
메탈릭 컬러 - 유광, 8중 중 선택 ※ 캐빈디시 레드는 스포츠 전용 컬러입니다.	[기본사양]	시그니처 디자인 셀렉션 I	[1,500,000] - 천연 가죽 시트(퀵팅, 파이핑 적용), G-MATRIX 패턴 알루미늄 내장재, 인조 가죽 내장재(크래쉬패드, 도어 센터트림) ※ 센터콘솔 부위는 블랙 하이그로시 적용	내장 디자인	스포츠 디자인 셀렉션 [2,700,000] - 프라임 나파 가죽 시트(퀵팅, 파이핑 적용), 프라임 나파 가죽 내장재(센터콘솔 암레스트, 스티어링 휠 혼 커버), 자카드 리얼 카본 또는 실버 하이브리드 워빙 내장재, 럭셔리 스웨이드 내장재(헤드라이닝, 필라 트림 등), 인조 가죽 내장재(크래쉬패드, 도어 센터트림), 인조 실크 카메트
매트 컬러 - 무광, 2중 중 선택 (베르비에 화이트, 마칼루 그레이)	[700,000]	시그니처 디자인 셀렉션 II	[3,000,000] - 프라임 나파 가죽 시트(퀵팅, 파이핑 적용), 프라임 나파 가죽 내장재(센터콘솔 암레스트, 스티어링 휠 혼 커버), 오픈포어 리얼우드 내장재, 럭셔리 스웨이드 내장재(헤드라이닝, 필라 트림 등), 인조 가죽 내장재(크래쉬패드, 도어 센터트림), 인조 실크 카메트		

※ 스포츠 패키지 선택 시 앰비언트 무드램프는 전문가 선정 11중 컬러만 제공됩니다.

선택 품목

파퓰러 패키지		개별 옵션	
<p>파퓰러 패키지 ▶ 헤드업 디스플레이, 하이테크 패키지, 드라이빙 어시스턴스 패키지 I, 2열 컴포트 패키지 I</p> <p>※ 파퓰러 패키지는 고객들이 가장 선호하는 사양들에 가격적인 혜택을 더하여 제공하는 옵션 패키지입니다.</p>	[5,100,000]	<p>프리뷰 전자제어 서스펜션 ※ 기본 모델 가솔린 2.5 터보 18, 19인치 휠 & 타이어 선택 시 선택 가능</p> <p>파노라마 선루프 ※ 디젤 2.2 19인치 휠 & 타이어 선택 시 선택 불가</p> <p>헤드업 디스플레이</p>	<p>[1,100,000]</p> <p>[1,400,000]</p> <p>[1,300,000]</p>
패키지 옵션			
<p>컨비니언스 패키지</p>	▶ 운전석 & 동승석 에르고 모션 시트(18방향, 쿠션 익스텐션, 볼스터 전동 조절 적용, 스트레칭 모드 포함), 고스트 도어 클로징	[1,900,000]	
<p>하이테크 패키지</p>	▶ 12.3인치 3D 클러스터, 전방 주시 경고, 지능형 헤드램프	[1,600,000]	
<p>드라이빙 어시스턴스 패키지 I</p>	▶ 서라운드 뷰 모니터, 증강현실 내비게이션, 후측방 모니터, 원격 스마트 주차 보조, 후방 주차 충돌방지 보조	[1,800,000]	
<p>드라이빙 어시스턴스 패키지 II</p>	▶ 전방 충돌방지 보조(교차로 교차 차량, 추월 시 대항차, 측방 접근차, 회피 조향 보조), 스마트 크루즈 컨트롤(운전 스타일 연동), 내비게이션 기반 스마트 크루즈 컨트롤(진출입로), 고속도로 주행 보조 2(차로 변경 보조 제어 기능 포함), 앞좌석 프리액티브 시트벨트	[1,500,000]	
<p>2열 컴포트 패키지 I</p>	▶ 뒷좌석 수동식 도어커튼, 뒷면 전동식 커튼, 3온 공조(2열 LCD 공조 조절 장치 포함), 뒷좌석 다기능 암레스트	[1,000,000]	
<p>2열 컴포트 패키지 II</p>	▶ 2열 전동 및 통풍 시트, 뒷좌석 목배개, 뒷좌석 스마트폰 무선충전, 뒷좌석 화장거울 ※ 파퓰러 패키지 또는 2열 컴포트 패키지 I 선택 시 선택 가능 ※ 파노라마 선루프 선택 시 뒷좌석 화장거울 미적용	[2,500,000]	
<p>뒷좌석 듀얼 모니터</p>	▶ 뒷좌석 듀얼 모니터(좌/우 독립제어, USB 단자(충전/데이터 리딩) 포함) ※ 파퓰러 패키지 또는 2열 컴포트 패키지 I 선택 시 선택 가능	[2,500,000]	
<p>렉시콘 사운드 패키지</p>	▶ 렉시콘 18스피커 시스템(퀀텀 로직 서라운드) ※ 스포츠패키지 가솔린 3.5 터보 다이내믹 패키지 선택 시 선택 불가	[1,400,000]	
<p>빌트인 캠 패키지</p>	▶ 빌트인 캠, 보조배터리 ※ 주차 후 최대 12시간 녹화 가능	[700,000]	

※ 본 가격표 상의 품목(사양, 컬러 등) 및 가격은 차량의 외관 및 성능 개선이나 관련 법규에 따라 예고 없이 변경될 수 있습니다.
 ※ 인체물류의 사전에는 선택 사양이 적용된 경우가 있으므로, 실제 구입 차량과는 다른 점이 있을 수도 있습니다.
 ※ 인체물류의 차량 컬러는 인쇄된 것이므로 실제 차량의 컬러와는 다소 차이가 있습니다.
 ※ 오픈포어 리얼우드는 고가의 가죽 등에 주로 사용되는 천연 원목의 재질감을 그대로 살리는 가공법으로 찍힘, 오염 및 습도 등에 다소 취약할 수 있습니다.
 ※ 프라이입 니파 가죽은 명품백이나 고급 소파에 사용하는 풀 그레인 가죽으로 천연 원목의 디테일을 그대로 살리는 가공법을 통해 부드러운 촉감과 안락한 착좌감을 제공합니다.
 ※ 가죽 및 니파 가죽 사양(시트, 가죽 감싸기 등)은 부분적으로 인조 가죽 및 직물 등 기타 소재가 적용되어 있습니다.
 ※ 디젤 엔진은 요소수 시스템이 적용되어 있으며, 주기적인 요소수 보충이 필요합니다.
 ※ 하이패스 시스템에는 장애인 통행료 자동할인 기능이 없습니다.
 ※ 스마트폰 무선 충전은 무선 충전 기능이 내장된 스마트폰 또는 무선 충전 전용 커버를 장착 후 사용하시기 바랍니다.
 ※ 뒷좌석 스마트폰 무선충전 적용 시 뒷좌석 USB 단자는 1개만 적용됩니다.
 ※ 빌트인 캠 패키지의 보조배터리는 별도 보충 기간이 적용됩니다. (보충기간: 3년/6만km)

※ 빌트인 캠 보조배터리(빌트인 캠 패키지에 포함): 주행시간이 보조배터리를 충전하기에 충분하지 않거나 보조배터리의 노후화에 따라 설정한 시간만큼 주차 녹화가 작동되지 않을 수 있습니다.
 ※ 리어 쿼터 글라스에는 이중 접합 차음 유리가 적용되지 않습니다.
 ※ 시그니처 디자인 셀렉션 II 적용 시 하바나 브라운 모노톤, 안트라사이트 그레이/둔 베이지 투톤에서 유칼립투스 리얼우드 가니쉬는 선택 불가합니다.
 ※ 시그니처 디자인 셀렉션 II 적용 시 뒷좌석 암레스트 센터콘솔에 리얼우드 가니쉬가 적용됩니다. (단, 파퓰러 패키지 또는 2열 컴포트 패키지 I 미적용 시 블랙 하이그로시 가니쉬 적용)
 ※ 제네시스 디지털 키 App은 최소 사양 기준 안드로이드 OS 7.0(Nougat, 2016-08-22 배포) 이상, 블루투스 4.2 이상 버전에서 구동 가능. 아이폰의 경우 애플사의 NFC 미지원 정책에 따라 제네시스 디지털 키 서비스 이용이 제한되며, 애플사의 정책 변경 시 서비스 제공 예정 (단, NFC 카드키는 사용 가능)
 ※ 지상파 DMB는 320x240(표준화질) 및 1,280x720(고해상도) 해상도를 지원하나, 전파 수신 환경, DMB 방송 정책, DMB 사업자의 송출 방식 변경 등에 따라 수신이 불가할 수 있습니다.

※ 폰 프로젝트 기능 적용(Google Android Auto, Apple CarPlay) / 상세한 내용은 제네시스 홈페이지 참조
 - 디스플레이 터치 또는 음성용 통한 제어 가능
 - 작동 스마트폰 기종: [Google Android Auto] 기종 상관없음(Android 5.0 이상) / [Apple CarPlay] 아이폰 5 이상(iOS 8.0 이상)
 ※ 뮤직 스트리밍 서비스를 이용하기 위해서는 지니/멜론 계정 내에서 별도 유료가입이 필요합니다.
 ※ 주행 보조(사양연방 충돌방지 보조 등)은 위험도가 높은 특정 주행상황에서 운전자를 보조하는 기능입니다.
 상세 작동 조건은 취급설명서를 참조하시기 바랍니다.
 ※ 3온 공조(2열 LCD 공조 조절 장치 포함) 사양은 2열에서 모드와 온도를 독립적으로 조절 가능하며 풍량 조절 시 1열과 연동됩니다.
 ※ 뒷좌석 듀얼 모니터 적용 시 서로 다른 출력 소스를 선택하고 뒷좌석 암레스트 내 단자에 이어폰을 각각 연결한 경우에 개별적으로 영상/사운드 출력 가능하며, 동일 출력 소스 내에서는 독립 영상/사운드 출력이 불가능합니다.
 (예시) 좌측 USB 탑재 비디오 재생 시 우측 DMB 재생 가능 / 좌측 DMB 채널 A 재생 시 우측 DMB 채널 B 재생 불가
 ※ 스포츠 외장: [공통] 스포츠 전용 프론트/리어 범퍼, 스포츠 전용 다크 크롬 라디에이터 그릴, 다크 크롬 DLO/사이드실/트렁크 리드 몰딩, 헤드램프 블랙 베젤부 등 [디젤 2.2] 스포츠 전용 허든 타입 머플러
 ※ 타이어별 성능차이가 있으나 선택 시 확인바라며, 안전한 운전을 위해 타이어 교체 시에는 취급설명서를 참조 바랍니다.
 ※ 범퍼 타이어의 경우 겨울철 운행 시 미끄러운 노면에서 접지력이 저하되므로, 안전운행을 위해 동절기용 타이어로 교체가 필요합니다.

※ 제원에 대한 상세 내용 및 참고 사항은 취급설명서를 참조하시기 바랍니다.

SPECIFICATION

모델명	전장(mm)	전폭(mm)	전고(mm)	축간거리(mm)	윤거 전(mm)	윤거 후(mm)	엔진형식	구동방식	배기량(cc)	최고출력(PS/rpm)	최대토크(kgf·m/rpm)	연료탱크용량(ℓ)
가솔린 2.5 터보	4,995	1,925	1,465	3,010	1,627(18°)/1,630(19°)/1,630(20°)	1,659(18°)/1,637(19°)/1,637(20°)	I4 2.5 T-GDi	2WD/AWD	2,497	304/5,800	43.0/1,650~4,000	65
디젤 2.2	4,995	1,925	1,465	3,010	1,627(18°)/1,630(19°)	1,659(18°)/1,637(19°)	I4 2.2 e-VGT	2WD/AWD	2,151	210/3,800	45.0/1,750~2,750	65
가솔린 3.5 터보	4,995	1,925	1,465	3,010	1,630(19°)/1,630(20°)	1,637(19°)/1,637(20°)	V6 3.5 T-GDi	2WD/AWD	3,470	380/5,800	54.0/1,300~4,500	73

정부공인 표준연비 및 등급

※ 아래 연비는 표준모드에 의한 연비로서 도로상태, 운전방법, 차량적재, 정비상태 및 기후온도 등에 따라 실주행연비와 차이가 있습니다.

모델명	구동방식	타이어	공차 중량(kg)	변속기	등급	CO ₂	정부공인 표준연비(km/ℓ)		
							도시	고속도로	복합
가솔린 2.5 터보	2WD	18"/18"(빌트인 캠)	1,785/1,785	자동8단	4	157/158	9.5/9.5	13.0/12.9	10.8/10.7
							19"	1,800 (스포츠 패키지: 1,810)	자동8단
	AWD	20"	1,810 (스포츠 패키지: 1,820)	자동8단	4	161 (162)	9.2 (9.2)	12.6 (12.5)	10.5 (10.5)
							1,855/1,855	자동8단	4
디젤 2.2	2WD	18"/18"(빌트인 캠)	1,870 (스포츠 패키지: 1,880)	자동8단	4	173 (174)	8.7 (8.7)	11.6 (11.6)	9.8 (9.8)
							20"	1,880 (스포츠 패키지: 1,890)	자동8단
	AWD	19"	1,840 (스포츠 패키지: 1,850)	자동8단	2	130/132	12.6/12.5	18.1/17.7	14.6/14.4
							1,895/1,895	자동8단	2
가솔린 3.5 터보	2WD	18"/18"(빌트인 캠)	1,895/1,895	자동8단	3	147/147	11.5/11.5	15.5/15.5	13.0/13.0
							19"	1,910 (스포츠 패키지: 1,920)	자동8단
	AWD	19"/19"(빌트인 캠)	1,890/1,890	자동8단	5	187/189	8.0/7.9	11.4/11.3	9.2/9.1
							1,895 (스포츠 패키지: 1,900 / 스포츠 패키지 다이내믹: 1,915)	자동8단	5
3.5 터보	AWD	20"	1,960/1,960	자동8단	5	203/205	7.3/7.3	10.3/10.3	8.4/8.4
							1,965 (스포츠 패키지: 1,970 / 스포츠 패키지 다이내믹: 1,985)	자동8단	5

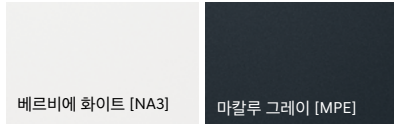
G80 GENUINE PARTS

(단위: 원)

패키지	판매 가격	주요 사항
		고탄성 폴리우레탄 차량보호필름
차량보호필름	450,000	- 차량에 투명한 보호필름을 부착하여 스톤칩으로 인한 페인트 손상이나 일상 생활 중 발생하는 표면 스크래치를 예방하는 상품 - 적용 범위: 프론트/리어 범퍼 사이드, 리어 범퍼 어퍼, 사이드 미러, 도어걸, 주유구 도어, 도어 스텝
		※ 차량보호필름은 제조원 별도 보증 품목이며, 자세한 내용은 별도 제공되는 보증서를 참조하시기 바랍니다. (보증기간: 3년/6만km)
		※ 차량보호필름은 필름 끝부분에 지속적인 고압수 분사 시 일부 떨어짐이 발생할 수 있습니다.
		※ 상기 패키지 선택 차량은 칠곡/남양 출고센터 내에서 필름 부착이 이루어지므로 칠곡/남양 출고센터에서만 출고 가능합니다.

EXTERIOR COLORS

MATT(무광)



METALLIC(유광)



WHEEL DESIGN



18인치
다이아몬드 커팅 휠



19인치
하이퍼 실버 휠
[디쉬 타입(A)]



19인치
하이퍼 실버 휠
[10 Y-스포츠 타입(B)]



20인치
스퍼터링 휠



19인치
다이아몬드 커팅 휠
*스포츠 전용



20인치
다크 스퍼터링 휠
*스포츠 전용

INTERIOR COLORS

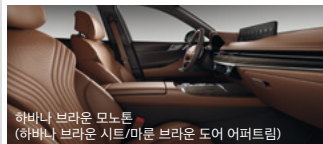
스탠다드 디자인



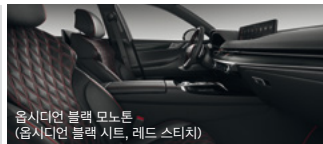
시그니처 디자인 셀렉션 I



시그니처 디자인 셀렉션 II



스포츠 스탠다드 디자인

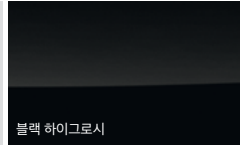


스포츠 디자인 셀렉션

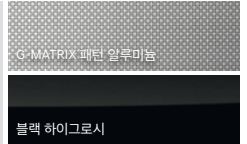


GARNISH

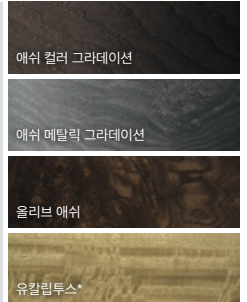
스탠다드 디자인



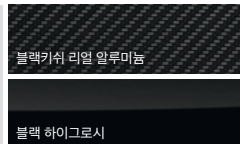
시그니처 디자인 셀렉션 I



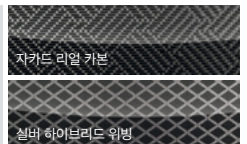
시그니처 디자인 셀렉션 II



스포츠 스탠다드 디자인



스포츠 디자인 셀렉션



* 시그니처 디자인 셀렉션 II 중의 하나바 브라운 모노톤, 안트라사이드 그레이/듀 베이지 투톤 선택 시 유클림투스 가니쉬 적용 불가